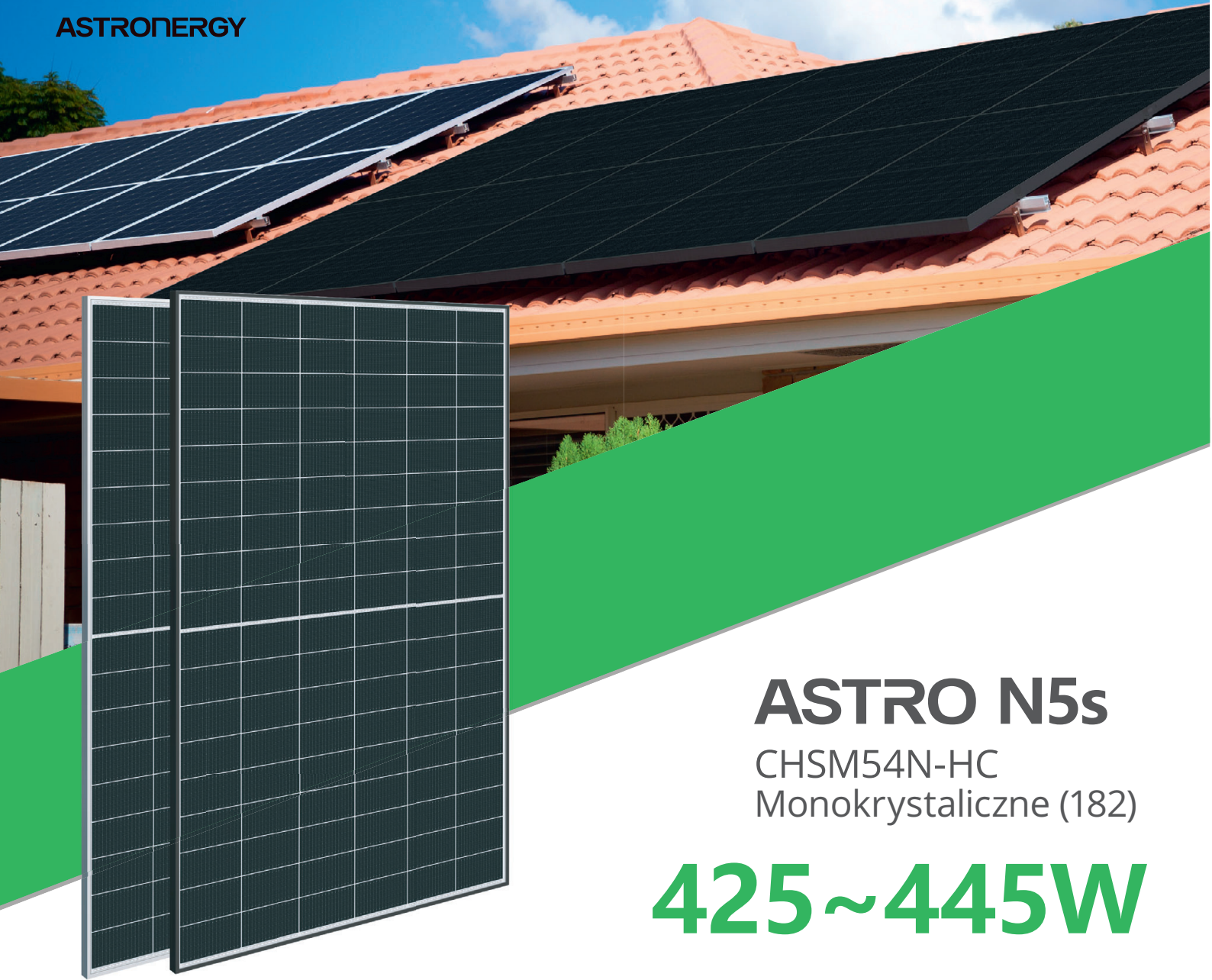




ASTRONERGY



ASTRO N5s

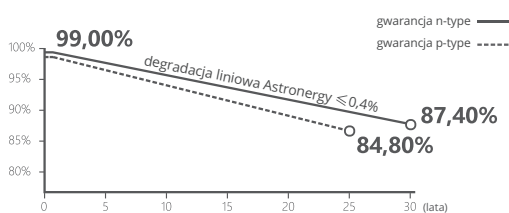
CHSM54N-HC
Monokrystaliczne (182)

425 ~ 445W

Gwarancja

15 15 lat gwarancji na produkt

30 30 lat gwarancji na moc liniową



Główne cechy

- Odpowiedni dla projektów rozproszonych
- Wysoka moc
- Wysoka niezawodność
- Łatwy montaż i transport



ISO 9001:2015:ISO System zarządzania jakością
ISO 14001:2015:ISO System zarządzania środowiskiem
ISO 45901 Bezpieczeństwo i higiena pracy
Pierwsza firma z branży solarnej, która przeszła audyt certyfikacyjny Nord EC/TS 62941.



Tier 1
BloombergNEF



425~445W

ZAKRES MOCY

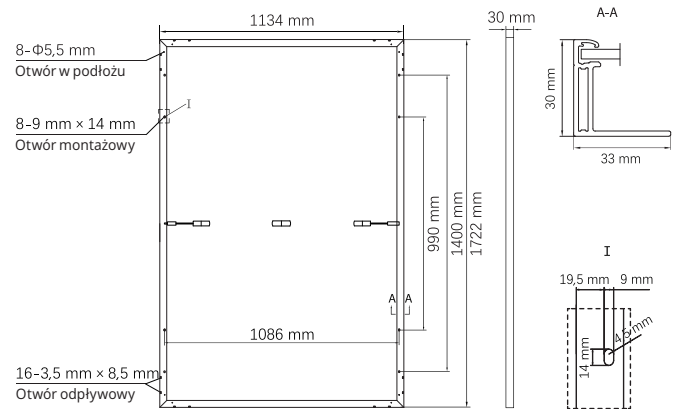
0~+3%

TOLERANCJA MOCY

22,8%MAKSYMALNA
SPRAWNOŚĆ MODUŁU**≤ 1,0%**DEGRADACJA MOCY
W PIERWSZYM ROKU**≤ 0,4%**DEGRADACJA MOCY
W LATACH 2-30

Specyfikacja mechaniczna

Wymiary zewnętrzne (L × W × H)	1722 × 1134 × 30 mm
Typ ogniwa	n-type monokrystaliczne
Liczba ogniw	108 (6*18)
Obramowanie	Aluminium, anodowane na czarno lub srebrno
Grubość przedniej szyby	3,2 mm
Długość kabla z konektorem	Pionowo: (+) 350 mm, (-) 250 mm
Średnica kabla (IEC/UL)	4 mm ² / 12 AWG
① Maks. obciążenie mech. testowe	5400 Pa (przód) / 2400 Pa (tył)
Typ konektora (IEC/UL)	HCB40 (Standard) / MC4-EVO2A (opcja)
Waga modułu	21,3 kg
Jednostka opakowania	36 szt. / paleta
Waga modułów w kontenerze 40' HQ	811 kg
Ilość modułów w kontenerze 40' HQ	936 szt.



① Należy zapoznać się z instrukcją instalacji Astronergy lub skontaktować się z działem technicznym. Maksymalne mechaniczne obciążenie testowe = 1,5 × Maksymalne mechaniczne obciążenie projektowe.

Specyfikacja elektryczna

STC: Natężenie napromieniowania: 1000 W/m², temperatura ogniwa: 25°C, AM=1,5

Moc znamionowa (Pmpp/Wp)	425	430	435	440	445
Napięcie znamionowe (Vmpp/V)	32,10	32,27	32,44	32,61	32,77
Prąd znamionowy (Impp/A)	13,24	13,33	13,41	13,49	13,58
Napięcie obwodu otwartego (Voc/V)	38,20	38,40	38,60	38,80	39,00
Prąd zwarciovowy (Isc/A)	13,98	14,09	14,19	14,30	14,41
Sprawność modułu	21,8%	22,0%	22,3%	22,5%	22,8%

NMOT: Natężenie napromieniowania: 800 W/m², temperatura otoczenia: 20°C, AM=1,5, prędkość wiatru: 1 m/s

Moc znamionowa (Pmpp/Wp)	319,6	323,4	327,1	330,9	334,6
Napięcie znamionowe (Vmpp/V)	30,21	30,37	30,53	30,70	30,84
Prąd znamionowy (Impp/A)	10,58	10,65	10,71	10,78	10,85
Napięcie obwodu otwartego (Voc/V)	36,29	36,48	36,67	36,85	37,04
Prąd zwarciovowy (Isc/A)	11,28	11,37	11,46	11,54	11,63

Temperatura pracy (STC)

Współczynnik temperatury (Pmpp)	-0,29%/°C	Liczba diod	3
Współczynnik temperatury (Isc)	+0,043%/°C	Stopień ochrony skrzynki przyłączeniowej	IP 68
Współczynnik temperatury (Voc)	-0,25%/°C	Maks. wart. bezpiecznika	25A
Temperatura pracy modułu nominalnego (NMOT)	41±2°C	Maks. napięcie (IEC/UL)	1500 V _{DC}

Parametry operacyjne

Krzywe

